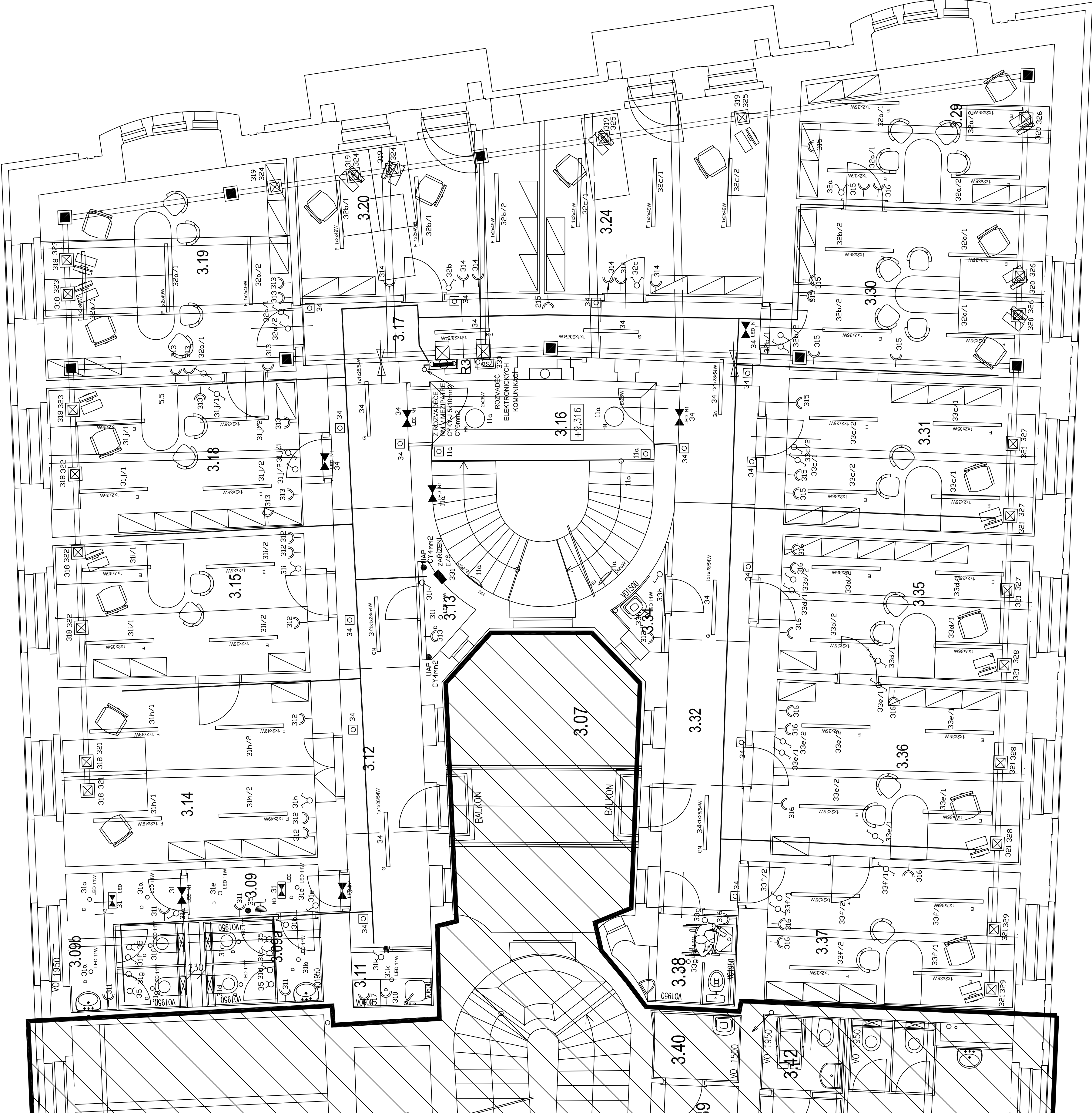


LEGENDA MÍSTNOSTÍ

OZN.	NÁZ.MÍSTNOSTI	M <sup>2</sup>	PODLAHA	OZN.	NÁZ.MÍSTNOSTI	M <sup>2</sup>	PODLAHA
3.01	GALERIE (SVĚTLK)	44,49		3.22	NEOBSAZENO		
3.02	CHOZ	120,90	DŘEVĚNÉ VLYSY	3.23	NEOBSAZENO		
3.03	CHODBA+SCHODIŠTĚ	5,16	PVC (MARMOLEUM)+OK	3.24	KANCELAŘ	20,70	DŘEVĚNÉ VLYSY
3.04	VÝSTAVNÍ EXPOZICE	316,00	DŘEVĚNÉ VLYSY	3.25	NEOBSAZENO		
3.05	NEOBSAZENO			3.26	NEOBSAZENO		
3.06	CHODBA+SCHODIŠTĚ (P.L=18,17+17,14)	35,31	TERACO	3.27	NEOBSAZENO		
3.07	VNITROBLOKOVÝ DVŮR (OD ÚROVNĚ 1.PP)	26,69		3.28	NEOBSAZENO		
3.08	VÝTAH	4,44		3.29	KANCELAŘ	18,79	DŘEVĚNÉ VLYSY
3.09	SOC.ZAŘÍZENÍ-VSTUP	3,52	KERAMICKÁ DLAŽBA	3.30	KANCELAŘ	20,59	DŘEVĚNÉ VLYSY
3.09a	SOC.ZAŘÍZENÍ-WC ŽENY	4,68	KERAMICKÁ DLAŽBA	3.31	KANCELAŘ	18,70	DŘEVĚNÉ VLYSY
3.09b	SOC.ZAŘÍZENÍ-WC MUŽI	7,93	KERAMICKÁ DLAŽBA	3.32	CHODBA	21,43	KAUČUK. PODLAHOVINA
3.10	NEOBSAZENO			3.33	NEOBSAZENO		
3.11	ČAJOVÁ KUCHYNKA	2,19	KERAMICKÁ DLAŽBA	3.34	ÚKLIDOVÁ KOMORA	1,50	KERAMICKÁ DLAŽBA
3.12	CHODBA	23,26	KAUČUK. PODLAHOVINA	3.35	KANCELAŘ	17,41	DŘEVĚNÉ VLYSY
3.13	TECHNICKÁ MÍSTNOST	1,51	ANTISTATICKÁ KAUKČUK. PODLAHOVINA	3.36	KANCELAŘ	22,21	DŘEVĚNÉ VLYSY
3.14	KANCELAŘ	22,35	DŘEVĚNÉ VLYSY	3.37	KANCELAŘ	22,07	DŘEVĚNÉ VLYSY
3.15	KANCELAŘ	17,20	DŘEVĚNÉ VLYSY	3.38	WC	4,23	KERAMICKÁ DLAŽBA
3.16	CHODBA+SCHODIŠTĚ (P.L=19,34+9,58)	28,92	TERACO (OPRAVA 10%) TERACO STUPNĚ	3.39	CHODBA	3,87	KERAMICKÁ DLAŽBA
3.17	CHODBA	13,62	KAUČUK. PODLAHOVINA	3.40	ÚKLIDOVÁ KOMORA	2,87	KERAMICKÁ DLAŽBA
3.18	KANCELAŘ	17,93	DŘEVĚNÉ VLYSY	3.41	SOC.ZAŘÍZENÍ-VSTUP	3,24	KERAMICKÁ DLAŽBA
3.19	KANCELAŘ	26,09	DŘEVĚNÉ VLYSY	3.42	SOC.ZAŘÍZENÍ-WC INVALIDI	2,97	KERAMICKÁ DLAŽBA
3.20	KANCELAŘ	18,40	DŘEVĚNÉ VLYSY	3.43	SOC.ZAŘÍZENÍ-WC ŽENY	11,30	KERAMICKÁ DLAŽBA
3.21	NEOBSAZENO						



ELEKTRICKÁ SÍŤ: 3+PEN STR. 50Hz 400V/TN-C  
3+NPE STR. 50Hz 400V/TN-S  
OCHRANA PŘED NDN: ZÁKLADNÍ SAMOČINNÝM ODPOJENÍM PORUCHY OD ZDROJE  
ZVYŠENÁ POSPOJOVÁNÍM A PROUDOVÝMI OCHRÁŇÍ



WAPL	VPRAKON	ARCHT	VEDK	PLANN	ING	ART
Ing.Pavel ŠANDELA	Ing.Pavel ŠANDELA		Ing.Bonifác RČAČ			
MÍSTO STAVBY	Veliká náměstí č.p.139-140, 500 03 Trade: Křiváň					
INVESTOR	Křiváňský kraj, Pivovarské náměstí 1245, 500 03 Trade: Křiváň					
STAVBA	GALERIE MODERNÍHO UMĚNÍ-VÝSTAVNÍ VÝŽITÍ BYTŮ NA KANCELÁŘ					
II - DROBNÉ ÚPRAVY OPLOU FÓTIUM SNAŽENÉ PŘI PRACOVNÍ VÝŽITÍ	Dát. 12/2015					
OBJEKT	ZMĚNA VÝŽITÍ BYTŮ NA KANCELÁŘ-DROBNÉ ODCHYLKY					
OBRAZ VÝKRESU	ZAK.ČÍSLO: 17/2015					
	MŠKNO: 1 : 50					
	ČÍSLO VÝKRESU:					
	3.NP - DISPOZICE ELEKTRICKÉ INSTALACE					
	1715-EL.04-SAN					

Zpracováno: 17.12.2015  
Tato výkres je důležitým majetkem  
Zpracovatelé:  
Převzetí mřížky sítí jen se souhlasem nebo podle  
Změny: 17.12.2015